

PROGNOSYS ДЛЯ PHOSPHAX sc

Только запланированное обслуживание

PROGNOSYS – система предупредительной диагностики, оповещающая вас о предстоящем обслуживании прибора. Вы будете точно знать, что изменения показаний связаны с изменениями качества воды, а не с изменениями в работе прибора.



Индикатор качества измерений

Индикатор качества измерений отслеживает работу прибора и предупреждает пользователя о грядущих потребностях прибора задолго до того, как результаты измерений станут сомнительными.



Сервисный индикатор

Сервисный индикатор подсчитывает количество дней до момента, когда прибору потребуется обслуживание.

Пора запланировать обслуживание, пока не изменилось качество измерений.

ТРЕБУЕТСЯ ОБСЛУЖИВАНИЕ



Индикатор качества измерений

Очень низкие уровни реагентов
Любая ошибка прибора

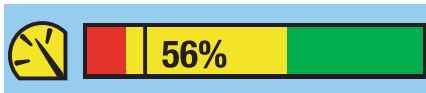


Сервисный индикатор

До следующего обслуживания остается 1 день или меньше

Вода в анализаторе

ПРИБЛИЖАЮЩЕЕСЯ ОБСЛУЖИВАНИЕ



Индикатор качества измерений

Низкие уровни реагентов, скоро потребуется замена
Замена поршня насоса просрочена более чем на 60 дней
Фильтрующий модуль загрязнен, скоро потребуется очистка (только для анализаторов с фильтрующим модулем)
Любое предупреждение прибора



Сервисный индикатор

До следующего обслуживания остается 2–14 дней (регулируется пользователем)

ОБСЛУЖИВАНИЕ ЭФФЕКТИВНО



Индикатор качества измерений

Допустимые уровни реагентов (остается 1 % и более)
Поршень насоса в хорошем состоянии (100 %) или просрочена замена поршня насоса (76–99 %)
Фильтрующий модуль в хорошем состоянии
95 % пока анализатор разогревается
95 % пока анализатор охлаждается



Сервисный индикатор

До следующего обслуживания остается 7–14 дней (регулируется пользователем)

В анализаторе обнаружен небольшой уровень влаги или не обнаружено вообще

Многие параметры и задачи, учитываемые индикатором качества измерений, также будут отображаться в сервисном индикаторе, если соответствующим компонентам прибора в скором времени требуется обслуживание.